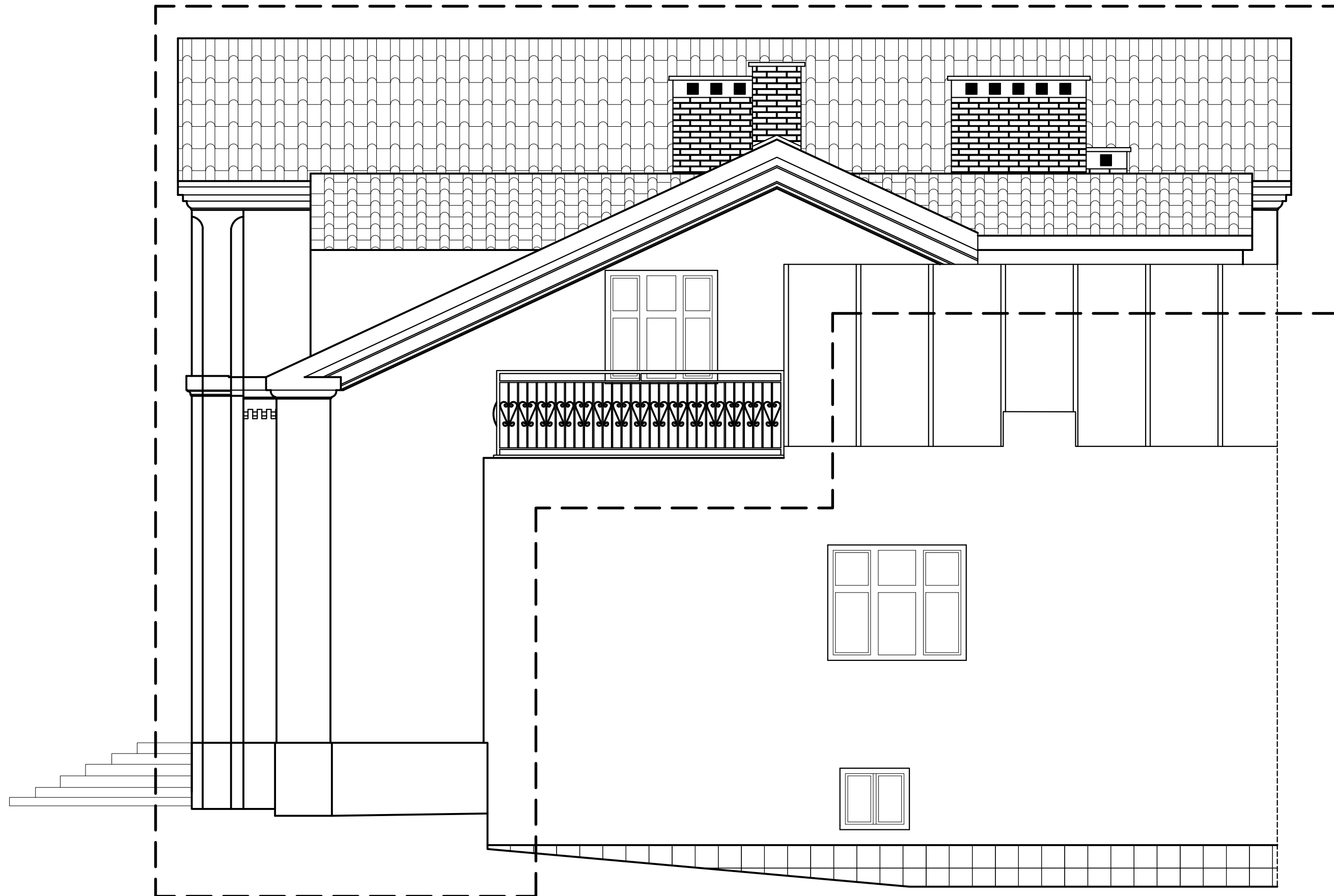
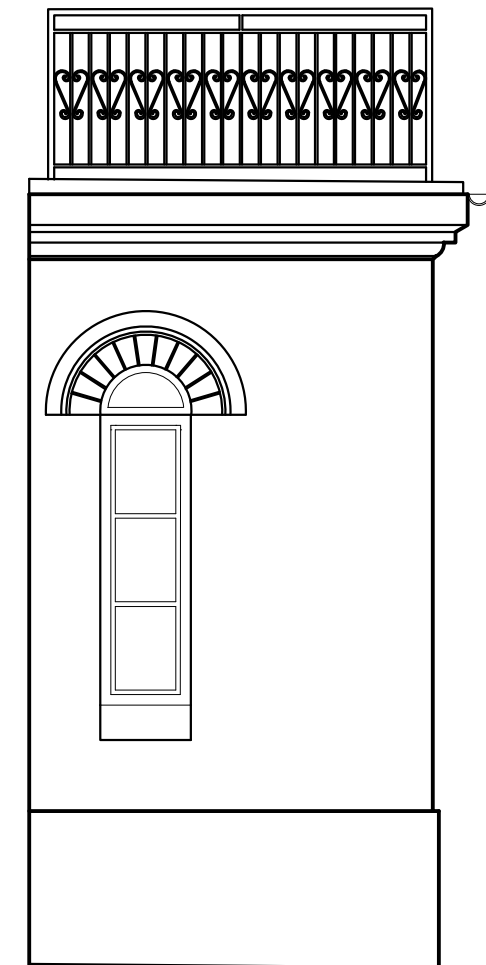


ELEWACJA PÓŁNOCNO-ZACHODNIA - PROJEKTOWANA
SKALA 1:50



— — — — - zakres opracowania



INWESTOR:		DOM POMOCY SPOLECZNEJ UL. POŁOWA 39, 18-400 ŁOMŻA		DATA: 04.03.2019	
Roboty Ogólnobudowlane Konserwacja Zabytków Andrzej J. Wszeborowski Al. Piłsudskiego 82, 18-400 Łomża					
TEMAT: PROJEKT BUDWLANY ZAMIENNY Wykonanie osuszania murów oraz izolacji przeciwwodnej i termicznej ścian piwnic budynku C Domu Pomocy Społecznej w Łomży				NR RYS.: 8	
TYTUŁ RYSUNKU: Elewacja północno-zachodnia - projektowana				SKALA: 1:50	
OPRACOWAŁ:		mgr inż. Żaneta Walendziak		Nr upr: PDL/0030/OWOK/15 PDL/BO/0125/15	
PROJEKTANT:		mgr inż. Andrzej J. Wszeborowski		Nr upr: SUW - 63/85 ZNL-409/1/05 PDL/BO/1715/01	