

Zarządzenie Nr <sup>42</sup>...../22

**PREZYDENTA MIASTA ŁOMŻY**

z dnia <sup>09.03</sup>..... 2022r

**zmieniające zarządzenie Nr 25/20 Prezydenta Miasta Łomży  
z dnia 28 stycznia 2020r w sprawie wprowadzenia Regulaminu organizacyjnego  
w Domu Pomocy Społecznej w Łomży przy ul. Polowej 39**

Na podstawie § 4 ust.1 Rozporządzenia Ministra Pracy i Polityki Społecznej z dnia 23 sierpnia 2012r w sprawie domów pomocy społecznej (t.j. Dz. U. z 2018r, poz. 734 z póź.zm.) w związku z § 9 Statutu Domu Pomocy Społecznej w Łomży stanowiącego załącznik do uchwały Nr 202/XVIII/19 Rady Miejskiej Łomży z dnia 18 grudnia 2019r w sprawie statutu Domu Pomocy Społecznej w Łomży, zarządzam co następuje:

§ 1

W Regulaminie organizacyjnym Domu Pomocy Społecznej w Łomży z dnia 03.02.2020r wprowadza się następujące zmiany:

1. W załączniku nr 1 do Regulaminu organizacyjnego – Prawa i obowiązki mieszkańców, wprowadza się zmianę treści ust. 'h', który otrzymuje brzmienie:
  - h) przestrzeganie ustalonych godzin spożywania posiłków;
    - śniadanie 7.00 – 9.00
    - obiad 12.30 –14.30
    - podwieczorek 15.00 – 16.00
    - kolacja 17.00 –19.00
2. W § 10 ust. 2 otrzymuje brzmienie:

Wykaz stanowisk w poszczególnych komórkach organizacyjnych Domu zawiera Załącznik nr 3 do Regulaminu.
3. Wprowadza się Załącznik nr 3 - Wykaz stanowisk pracy w Domu Pomocy Społecznej w Łomży w brzmieniu określonym w załączniku do niniejszego zarządzenia.
4. Schemat organizacyjny DPS w Łomży stanowiący Załącznik nr 2 do Regulaminu organizacyjnego otrzymuje nowe brzmienie określone w załączniku do niniejszego zarządzenia.

§ 2

Pozostałe postanowienia Regulaminu organizacyjnego Domu Pomocy Społecznej w Łomży nie ulegają zmianie.

§ 3

Wykonanie zarządzenia powierza się Dyrektorowi Domu Pomocy Społecznej w Łomży.

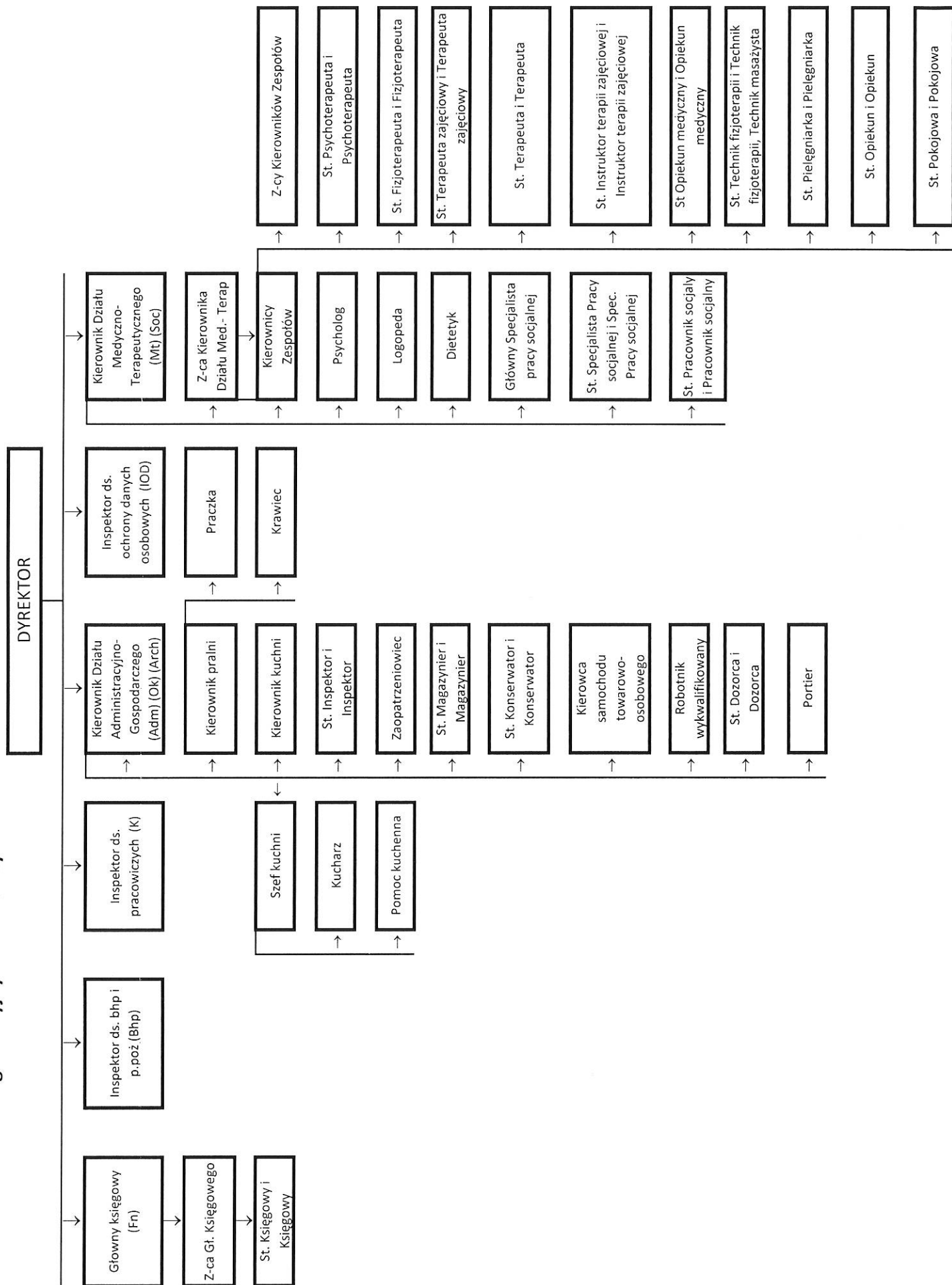
§ 4

Zarządzenie wchodzi w życie z dniem podjęcia, z mocą obowiązującą od 01.04.2022r

PREZYDENT MIASTA

*dr Mariusz Chrzanowski*

Schemat organizacyjny DPS w Łomży



## WYKAZ STANOWISK PRACY W DOMU POMOCY SPOŁECZNEJ W ŁOMŻY

W skład poszczególnych działów wchodzi następujące stanowiska pracy:

### 1) Dział Finansowo – Księgowy

- Główny Księgowy
- Zastępca Głównego Księgowego
- Starszy księgowy i księgowy

### 2) Dział Administracyjno – Gospodarczym

- Kierownik Działu Administracyjno- Gospodarczego
- Starszy inspektor i inspektor
- Kierownik kuchni
- Szef kuchni
- Kucharz
- Pomoc kuchenna
- Kierownik pralni
- Pracznia
- Zaopatrzeniowiec
- Starszy magazynier i magazynier
- Starszy konserwator i konserwator
- Kierowca samochodu towarowo - osobowego
- Krawiec
- Starszy dozorca i dozorca
- Portier
- Robotnik wykwalifikowany/gospodarczy

### 3) Dział Medyczno – Terapeutyczny

- Kierownik Działu Medyczno- Terapeutycznego
- Zastępca Kierownika Działu Medyczno-Terapeutycznego
- Kierownicy zespołów I, II
- Psycholog
- Logopeda
- Dietetyk
- Główny specjalista pracy socjalnej
- Starszy specjalista pracy socjalnej i specjalista pracy socjalnej
- Starszy pracownik socjalny i pracownik socjalny

#### 1. W dziale tworzy się następujące zespoły :

- Zespół terapeutyczno-opiekuńczy I dla dzieci i młodzieży niepełnosprawnych intelektualnie

- Zespół terapeutyczno-opiekuńczy II dla osób dorosłych niepełnosprawnych intelektualnie
2. W zespołach opiekuńczo- terapeutycznych tworzy się następujące stanowiska pracy:
- Zastępcy Kierowników zespołów I, II
  - Starszy psychoterapeuta i psychoterapeuta
  - Starszy fizjoterapeuta i fizjoterapeuta
  - Starszy terapeuta zajęciowy i terapeuta zajęciowy
  - Starszy terapeuta i terapeuta
  - Starszy instruktor terapii zajęciowej i instruktor terapii zajęciowej
  - Starszy opiekun medyczny i opiekun medyczny
  - Starszy technik fizjoterapii i technik fizjoterapii
  - Starsza pielęgniarka i pielęgniarka
  - Technik masażysta
  - Starszy opiekun i opiekun
  - Starsza pokojowa i pokojowa